

# EXPOSÉ GESUNDHEITZENTRUM HEILBRONN

AUGUST-MOGLER-STRASSE, 74080 HEILBRONN



ARCHITEKT  
**VOGT**

**ReWied**  
...MEHR ZUKUNFT



# EXPOSÉ GESUNDHEITZENTRUM HEILBRONN

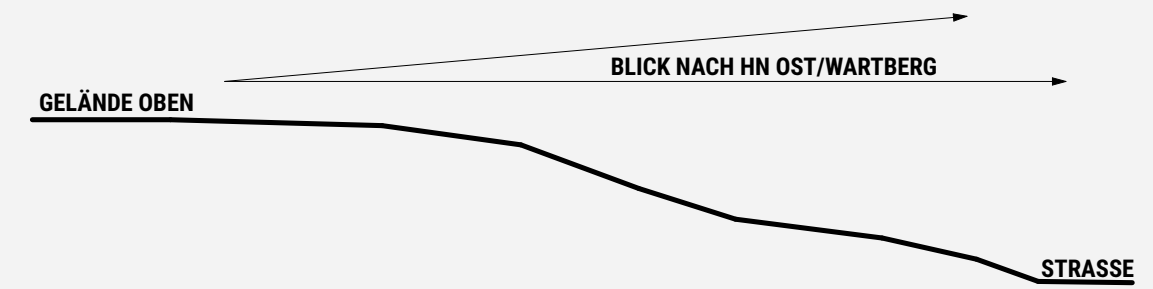
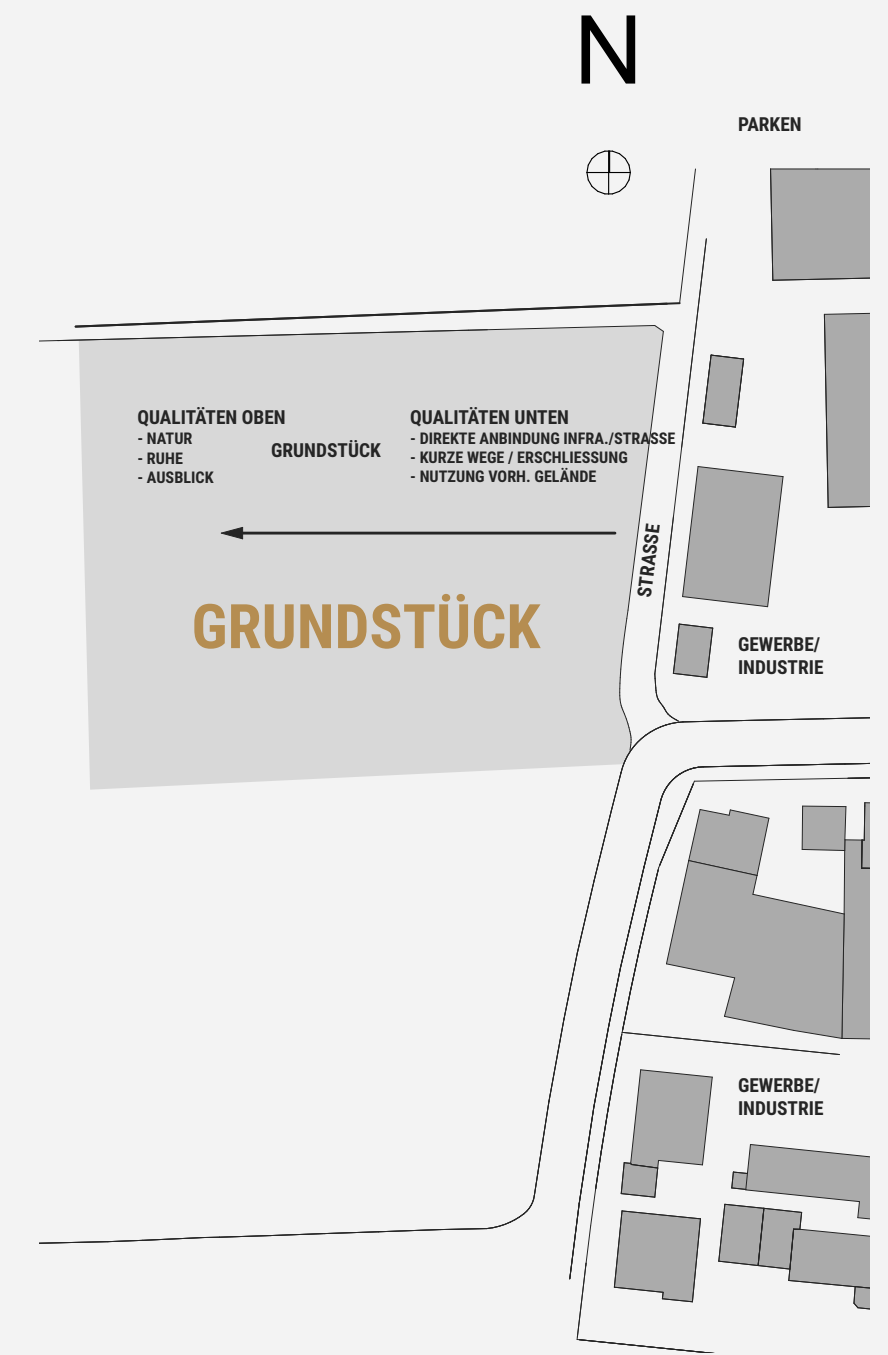
## STANDORT MIT GRUNDSTÜCK



DAS GRUNDSTÜCK LIEGT IM **WESTEN VON HEILBRONN** ZWISCHEN DEM GEWERBE- UND WOHNGEBIET KREUZGRUND IN BÖCKINGEN.

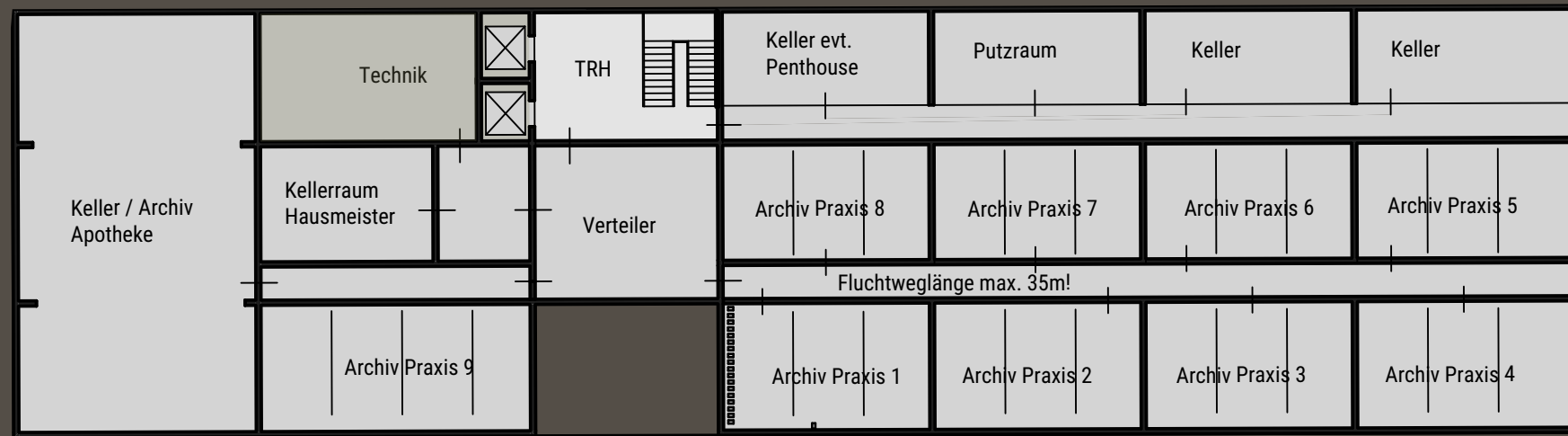
IM NORDEN DES GRUNDSTÜCKS, VON EINER **GRÜNZONE** UND DER TIEFERLIEGENDEN SAARLANDSTRASSE GETRENNT, LIEGT DAS GEBIET HOCHGELEGEN MIT DEN **SLK-KLINIKEN**.

DURCH DIE TOPOGRAFISCHE HANGLAGE ERÖFFNET DAS STARK NACH WESTEN ANSTIEGENDE GRUNDSTÜCKSGELÄNDE **WEITE AUSBLICKE** IN RICHTUNG HEILBRONN UND AUF DEN WARTBERG.

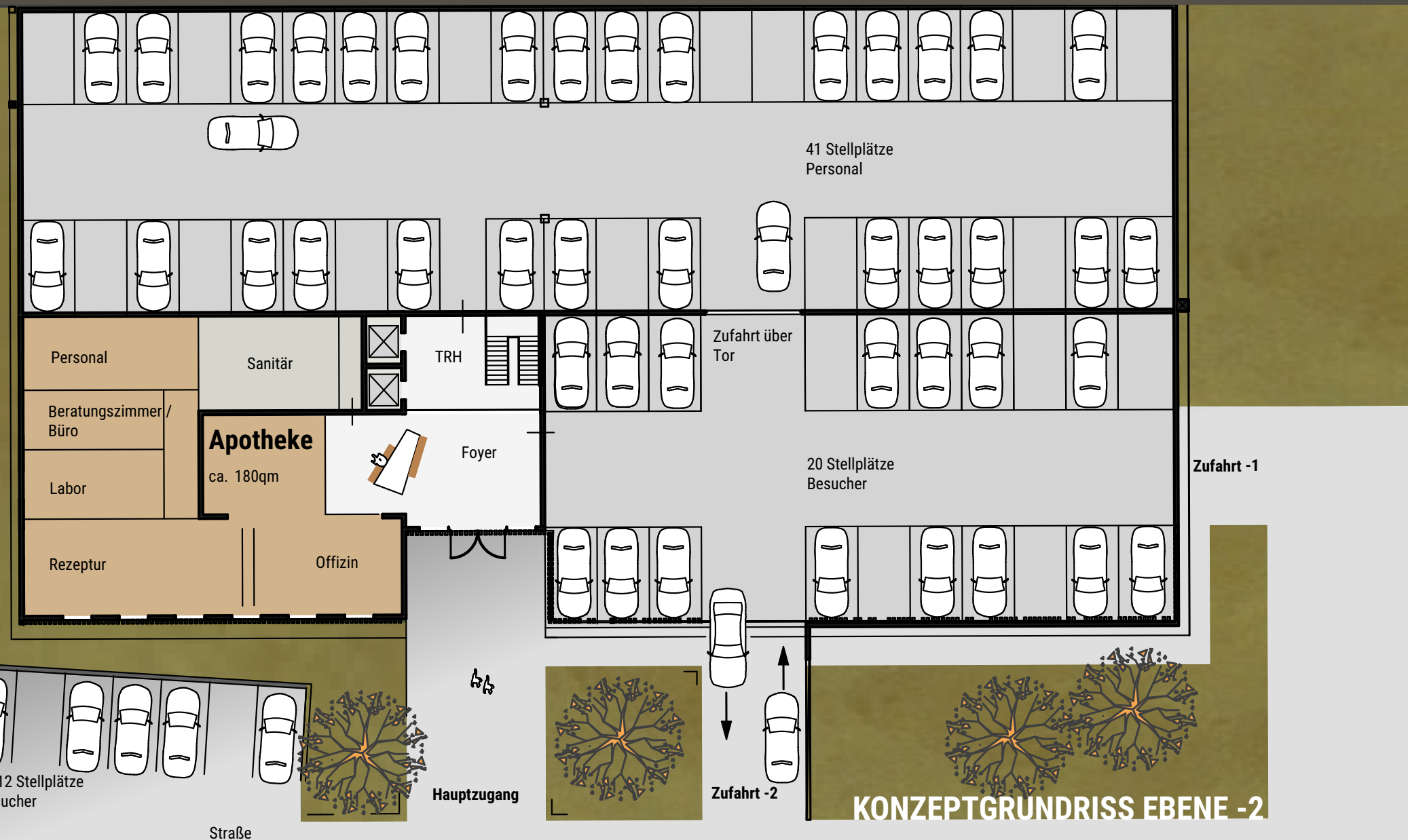


# EXPOSÉ GESUNDHEITZENTRUM HEILBRONN

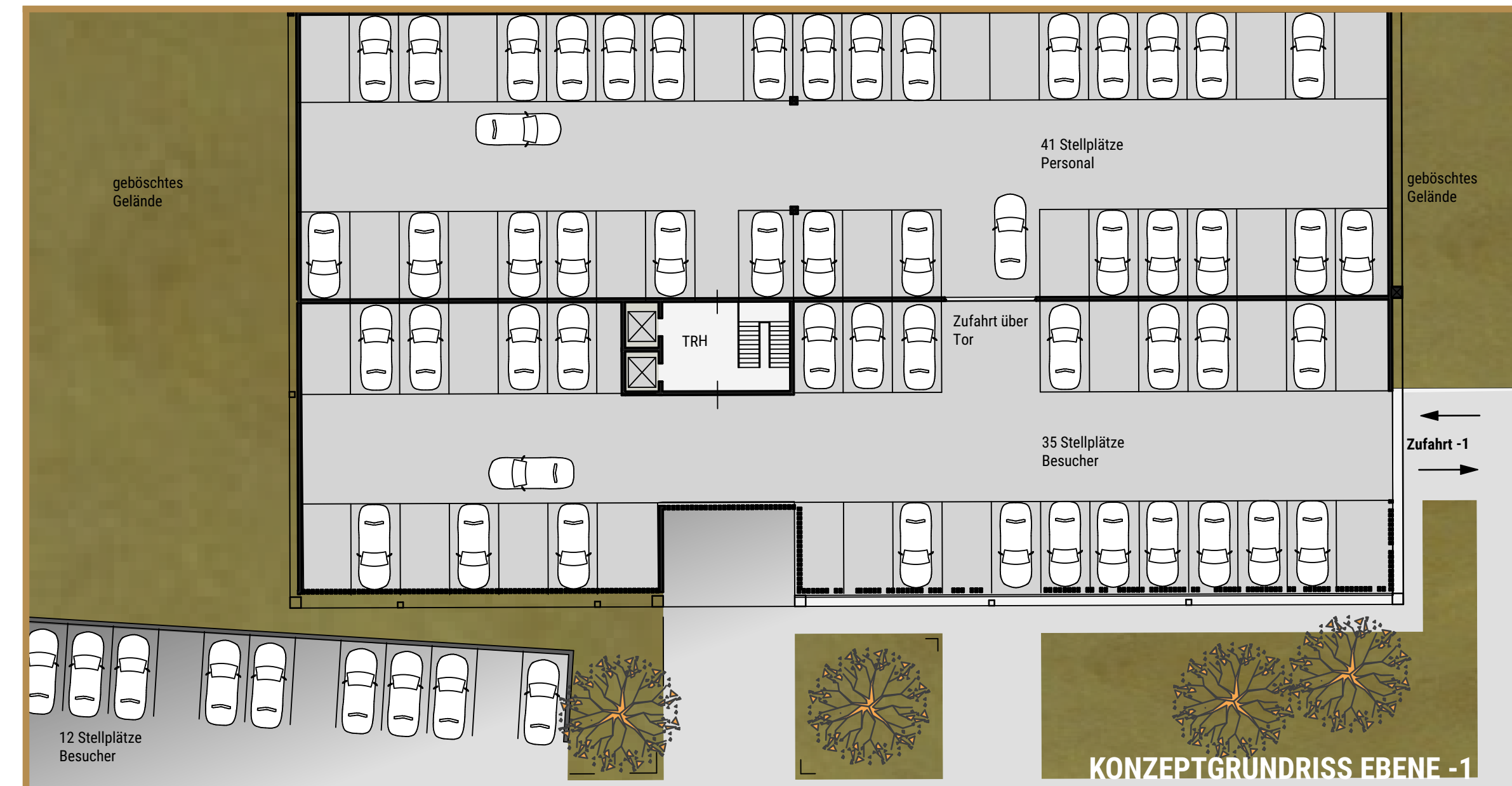
## ENTWURFSKONZEPT



KONZEPTGRUNDRISS KELLER -3



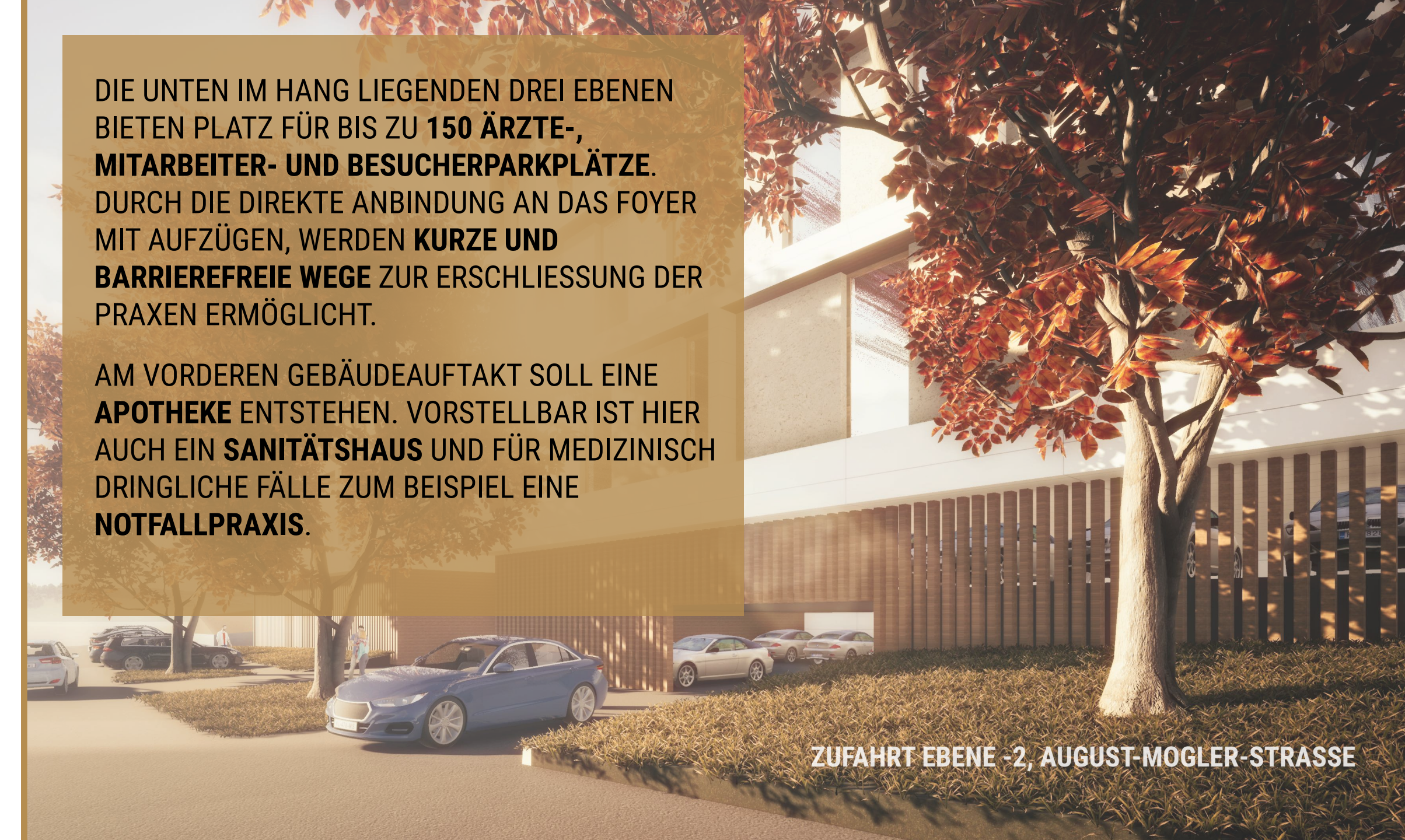
KONZEPTGRUNDRISS EBENE -2



KONZEPTGRUNDRISS EBENE -1

DIE UNTEN IM HANG LIEGENDEN DREI EBENEN BIETEN PLATZ FÜR BIS ZU **150** **ÄRZTE-, MITARBEITER- UND BESUCHERPARKPLÄTZE**. DURCH DIE DIREKTE ANBINDUNG AN DAS FOYER MIT AUZÜGEN, WERDEN **KURZE UND BARRIEREFREIE WEGE** ZUR ERSCHLISSUNG DER PRAXEN ERMÖGLICHT.

AM VORDEREN GEBÄUDEAUFTAKT SOLL EINE **APOTHEKE** ENTSTEHEN. VORSTELLBAR IST HIER AUCH EIN **SANITÄTSHAUS** UND FÜR MEDIZINISCH DRINGLICHE FÄLLE ZUM BEISPIEL EINE **NOTFALLPRAXIS**.



ZUFAHRT EBENE -2, AUGUST-MOGLER-STRASSE

# EXPOSÉ GESUNDHEITZENTRUM HEILBRONN

## ENTWURFSKONZEPT



KONZEPTGRUNDRISS 1. - 3. OBERGESCHOSS

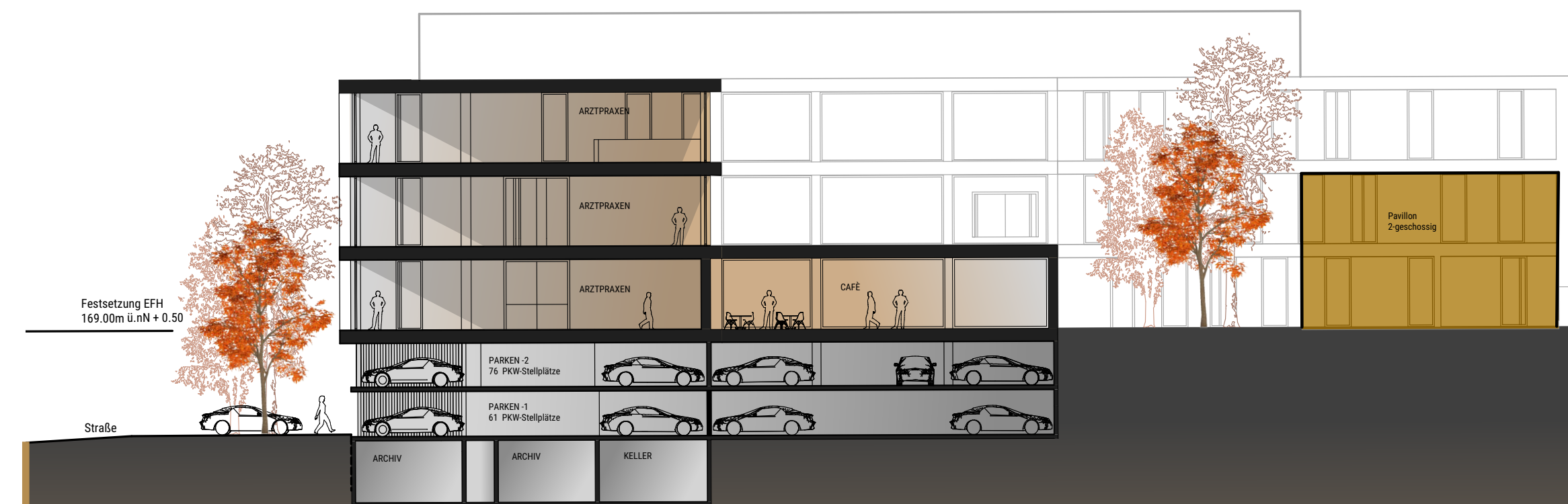
GEPLANT IST EIN GEBÄUDE IN L-FORM NACH VORGABEN DES DORTIGEN BEBAUUNGSPLANS. DIE BEIDEN IM WINKEL ZUEINANDER STEHENDEN GEBÄUDERIEGEL BIETEN DIE MÖGLICHKEIT, DIE **ARZTPRAXEN** IM GELENK ZU ERSCHLIESSEN.

IM GELENK BEIDER GEBÄUDERIEGEL ENTSTEHT EIN MIT TAGESLICHT DURCHSTRÖMTER **KORRIDOR**, VON DEM AUS DAS GEBÄUDE ZENTRAL ERSCHLOSSEN WIRD.

GEMEINSCHAFTSBEREICHE, WIE EIN **CAFÉ MIT TERRASSE** UND **SEMINARRÄUME** FÜR FORTBILDUNGEN, DIE SICH ZUM GARTEN HIN ORIENTIEREN, SIND GEPLANT.



OSTANSICHT



KONZEPTSCHNITT

# EXPOSÉ GESUNDHEITZENTRUM HEILBRONN

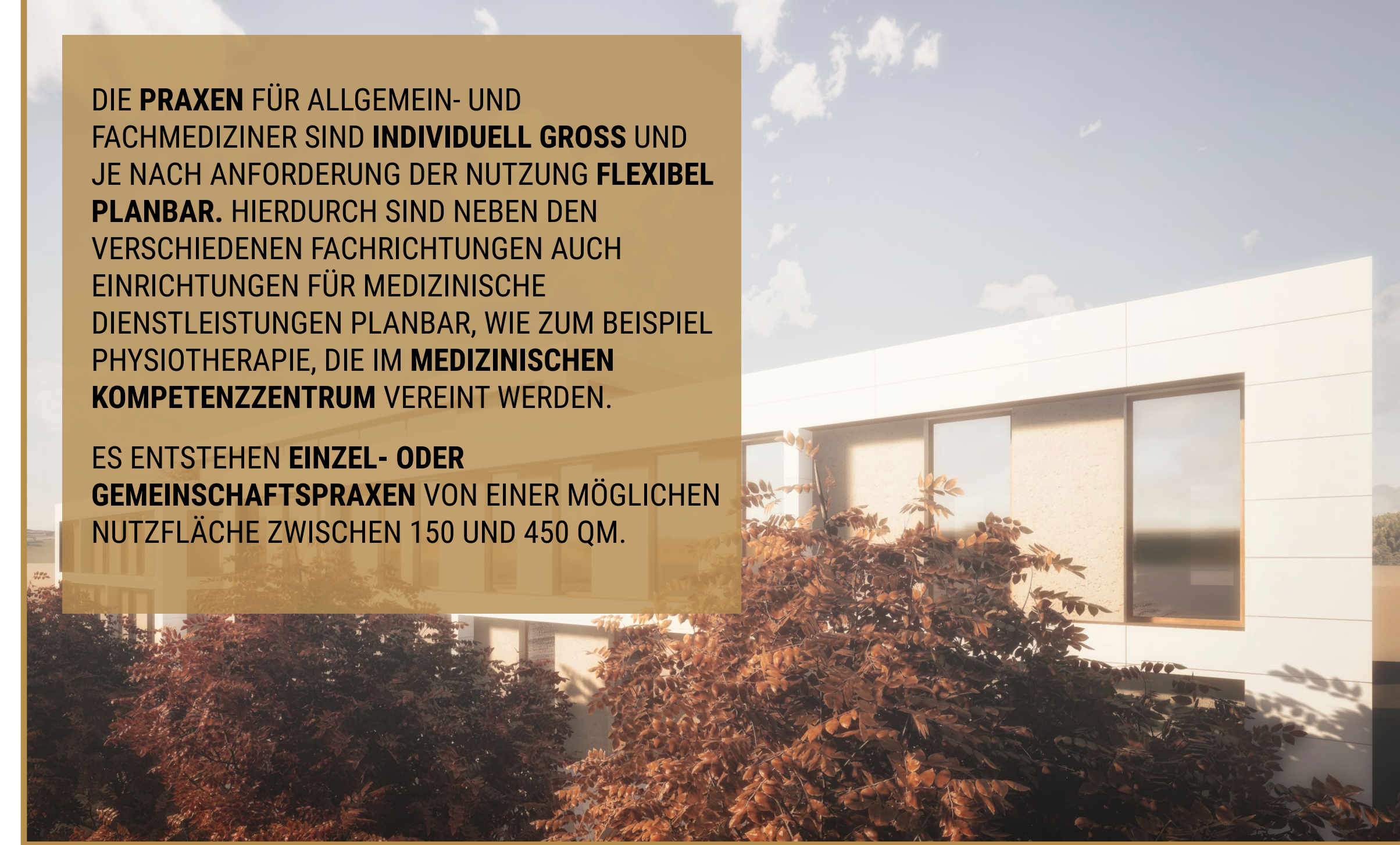
## ENTWURFSKONZEPT



KONZEPTGRUNDRISS MUSTERPRAXIS

DIE **PRAXEN** FÜR ALLGEMEIN- UND FACHMEDIZINER SIND **INDIVIDUELL GROSS** UND JE NACH ANFORDERUNG DER NUTZUNG **FLEXIBEL PLANBAR**. HIERDURCH SIND NEBEN DEN VERSCHIEDENEN FACHRICHTUNGEN AUCH EINRICHTUNGEN FÜR MEDIZINISCHE DIENSTLEISTUNGEN PLANBAR, WIE ZUM BEISPIEL PHYSIOTHERAPIE, DIE IM **MEDIZINISCHEN KOMPETENZZENTRUM** VEREINT WERDEN.

ES ENTSTEHEN **EINZEL- ODER GEMEINSCHAFTSPRAXEN** VON EINER MÖGLICHEN NUTZFLÄCHE ZWISCHEN 150 UND 450 QM.



BLICK VON DER AUGUST-MOGLER-STRASSE



DAS GESUNDHEITZENTRUM HEILBRONN BIETET DEN PATIENTEN EIN **UMFASSENDES ANGEBOT** AN MEDIZINISCHEN LEISTUNGEN – VON PÄDIATRIE BIS GERIATRIE.

ZIEL IST ES, DEN **GESAMTEN MEDIZINISCHEN LEBENSZYKLUS** UND DIE ÄRZTLICHEN ANLIEGEN DER MENSCHEN IN DER REGION ABZUBILDEN.

FÜR DAS GEPLANTE GESUNDHEITZENTRUM HAT DIE UMLIEGENDE INFRASTRUKTUR MIT DEN SLK-KLINIKEN BEREITS DEN GRUNDSTEIN GELEGT. DAS GESUNDHEITZENTRUM FUNGIERT ALS BINDEGLIED ZWISCHEN VORHANDENER STATIONÄRER BEHANDLUNG UND NOCH FEHLENDER **MEDIZINISCHER GRUNDVERSORGUNG**.



ARCHITEKT  
**VOGT**

**WR IMMOBILIEN GMBH**  
KÖNIG-WILHELM-STR. 80  
74360 ILSFELD

**GESUNDHEITZENTRUM  
HEILBRONN**  
MACHBARKEITSSTUDIE

AUGUST-MOGLER-STRASSE,  
74080 HEILBRONN  
MAI 2022

KONZEPTGRUNDRISS  
**ERDGESCHOSS M 1:250**  
KINDERARZT UND KITA

**JASCHA VOGT**  
M.SC. ARCHITEKTUR UND  
STADTPLANUNG

CARL-ZEISS-STR.4  
74172 NECKARSULM  
0171/4446579



## INTERESSE GEWECKT?

TRETEN SIE MIT UNS IN KONTAKT.

### REWIED GMBH

KÖNIG-WILHELM-STRASSE 80  
74360 ILSFELD

Tel.: 07062 / 51 23 4 0

Fax: 07062 / 51 23 4 99

[info@rewied.de](mailto:info@rewied.de)

**ReWied**  
...MEHR ZUKUNFT

### ARCHITEKT VOGT

JASCHA VOGT  
M.SC. ARCHITEKTUR UND STADTPLANUNG  
GRABENSTRASSE 5

Tel.: 07132 / 9992776

[jv@architekt-vogt.de](mailto:jv@architekt-vogt.de)

  
ARCHITEKT  
**VOGT**